

CONTROLL®INNERSEAL

MÉLYEN BEHATOLÓ, ÁLLANDÓ VÍZSZIGETELÉS

MŰSZAKI ADATLAP

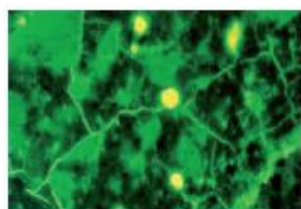
TERMÉKLEÍRÁS

A Controll®Innerseal egy páraáteresztő, mélyen behatoló impregnálószer amely állandó vízszigetelést biztosít beton, legtöbb ásványi-, mész- és cement-alapú építőanyagokban. Hosszú távú védelmet nyújt a nedvesség és az agresszív, korrodáló szerek ellen. Ezen kívül meghosszabbítja a szervesanyag-alapú anyagok élettartalmát, vízhatlanná és ellenállóvá teszi azokat a nyomás alatt lévő vízzel, valamint a savakkal és sókivirágzásokkal szemben. A kezelt felületeket nem tudják az állati-, növényi-, valamint szerves-olajok átítatni. A Controll®Innerseal nem tartalmaz hidrofób anyagokat, 14 nappal a kezelés után a felületeket vakolni és festeni lehet.

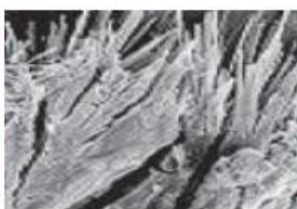


A TERMÉK JELLEMZŐI

- vízben oldható katalitikus nátrium/kálium szilikát, amely nem gyúlékony és nem egy filmréteget képez, hanem mélyen behatol a kapillárisokba
- 20 cm-es mélységben nyújt védelmet a szerves anyagoknak a nyomás alatti víz ellen
- színtelen, szagtalan, nem toxikus, oldóanyagokat nem tartalmaz
- alkalmazás esetén az anyagokat nem egy filmszerű réteggel vonja be, a kezelt felületek megőrzik természetes jellegzetességeiket



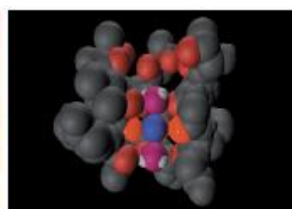
1x1 mm beton. A pórusok és kapillárisok foltok és vonalak formájában jelennek meg.



Controll®Innerseal pórusainak kristályosodásának mikroszkopikus illusztrációja.



A Controll®Innerseal behatolási mélysége (piros pigmentáció).



A részecskeátmérő \varnothing 0,7 nm (20%-a 0,1 és 0,4 nm közötti)

A TERMÉK

A Controll®Innerseal egy olyan, nem- toxikus termék, amely vízben oldódó nátrium és kálium szilikátok valamint egy szerves katalizátor keveréke, alkalmazásra kész állapotban forgalmazzuk, és amely:

- a betont vízhatlanná teszi pozitív és negatív víznyomás ellen
- növeli a kémiai védelmet a só, szennyvíz, silótakarmány, trágya és különböző savak korrodáló hatása ellen
- megelőzi a hajszáltrepedések képződését a friss betonszerkezetekben, ezáltal nagyon hamar egy időálló felületet biztosít
- kitölti 2 mm-ig a repedéseket és javítja a nyomószilárdságot
- védelmet nyújt a betonacél korróziója ellen (behatolási mélység > 195 mm)
- a kezelés során az ásványi alapú építőanyagokból kivonja a korrodáló savakat, a kristályosodás által és növeli azok ellenállását az égéssel szemben
- csökkenti a hővezetési tényezőt 25 %-al
- hosszú ideig tartó vízszintes és függőleges szigetelést biztosít amely megakadályozza a negatív oldalon megjelenő nedvesedést
- használható ívóvíztárolók szigetelésére
- nem egy filmszerű réteget képez, a kezelt felületek megőrzik természetes jellegzetességeiket, ellenállnak a kopásnak illetve marásnak
- nedves felületek kezelése esetén főlegessé teszi a vízes alapozást
- magas páraáteresztő hatást biztosít : Sd érték < 0.01
- oldóanyag- és illat-mentes (VOC teszt DIN 1600), nem tartalmaz allergéneket, biocideket valamint gombaölőszereket
- környezetbarát, biológiailag lebomló, nem veszélyes az ember valamint más élőlények számára
- a nedvesség kiküszöbölése által megvéd a gombásodás, mohásodás és algásodás ellen
- késztermék, nem szabad hígítani vagy más folyadékkal vegyíteni
- olyan edényekben tárolható amelyeket nem használtak más célra, vagy amelyekben előzőleg legfeljebb víz volt

KIVITELEZÉSI IRÁNYELVEK

01. Alkalmazás

Alkalmazás előtt a kannát fordítsa fejjel lefelé és rázza össze jól az oldatot legalább 15 másodpercig. A felhordásnál használjon kézi permetezőgépet, meszelőt vagy szivacsot (ajánljuk a permetezőgép használatát). A Controll®Innerseal-t legalább kétszer kell felhordani nedves vagy száraz felületekre. Az alkalmazások között legalább 30 percnak kell eltelnie. Nagyon porózus felületek esetén legalább három réteg felhordása szükséges. Amennyiben a Controll®Innerseal-t olyan felületeken alkalmazzuk amelyek kémiai korrózióknak vagy magas víznyomásnak vannak kitéve, minimum 0.8 liter folyadék felhordása szükséges, legalább 8 rétegben.

02. A felület előkészítése

A nagyon száraz vagy nagyon porózus felületeket permetezze be vízzel a kezelés megkezdése előtt. A felület vízszívó, valamint olaj-, zsír- és szennyezés-mentes kell legyen. A 2 mm-nél nagyobb repedéseket javítsa ki normál habarccsal mielőtt megkezdene felhordani a Controll®Innerseal-t. Az első réteg felhordása után várjon amíg az megszárad. Ez normális körülmények között kb. 30 percet vesz igénybe. 14 nap után a felületet lehet vakolni, glettelni vagy festeni.

03. Hőmérséklet

A hőmérséklet az alkalmazás idején 7°C - 40°C kell legyen. A terméket közvetlen napsugárzásnak kitett, nagyon meleg felületekre nem szabad felhordani ! A kezelés után 24 óráig vigyázzon, hogy a hőmérséklet ne essen 7°C alá!

04. Anyagszükséglet

A felületek két rétegben történő impregnálása esetén a szükséges mennyiség kb.0,25-0,5 liter/nm (2-4 nm/liter). Amennyiben a Controll®Innerseal-t olyan felületeken alkalmazzuk amelyek kémiai korrózióknak vagy magas víznyomásnak vannak kitéve, minimum 0.8 liter folyadék felhordása szükséges, legalább 8 rétegben négyzetméterenként. Ez akár 1,2 liter/nm termékszükségletet is jelenthet. A végleges anyagszükséglet a kezelendő felület porozitásától függ.

05. Tisztítás

A felhasznált eszközöket a kezelés után azonnal mossa le vízzel.



KISZERELÉS

2,5 literes, 20 literes, valamint 1.000 literes műanyag edényekben forgalmazzuk.

TÁROLÁS

A terméket tárolja az eredeti edényben, ne hígítsa és ne keverje más folyadékkal! A Controll®Innerseal eltarthatósága korlátlan, azonban minden újabb alkalmazás esetén jól fel kell rázni. Javasoljuk a termék fagymentes helyen való tárolását. Amennyiben az mégis megfagyna, hozza lassan szobahőmérsékletre és rázza fel jól.

BIZTONSÁGI INTÉZKEDÉSEK

Könnyű biztonsági öltözet (beleértve a védőkesztyűt és védőszemüveget) viselése javasolt. A Controll®Innerseal lúgos folyadék (pH értéke 11,4). A szomszédos üveg-, alumínium- és kerámia-felületeket takarja le! Véletlen kontaktus esetén mossa le a felületet azonnal vízzel!

BIZTONSÁG, ÁRTALMATLANÍTÁS ÉS ÖKOLÓGIA

A Controll®Innerseal-el kapcsolatos információkat, tekintettel a biztonságra, fuvarozásra, tárolásra, alkalmazásra és ártalmatlanításra megtalálja a termék biztonsági adatlapján.



EN 1504-2

Felületkezelő bevonat

Beton impregnáló

EGYÉB

Az adatlapon feltüntetett információ a gyártótól kapott és a jelenlegi biztonsági útmutatásokon található adatokon alapszik. Ezek nem jelentenek garanciát a termék specifikációira és nem részei semmilyen szerződéses megállapodásnak.

A termék helyes és sikeres alkalmazása nem a mi felelősségünk. Termékeink garanciája az általános szerződési feltételek szerint él.

Kérjük figyelmesen olvassa el a Termék Adatlapot és a Műszaki Adatlapot.